

TopInfo

零冷水系列产品 VITORUN R1 / R2



基本信息

菲斯曼零冷水循环器，配合壁挂炉和热水器，实现全屋生活热水零等待。

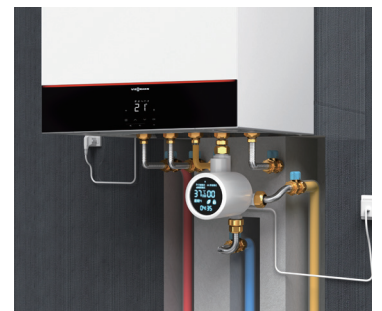
Vitorun R1/R2 零冷水循环器沿袭了菲斯曼产品一贯的高效，节能的产品特性。材质精良，算法设置精准，设计高度集成，为您提供高效、节能、热水即开即享的舒适家居用水体验。

优点一览

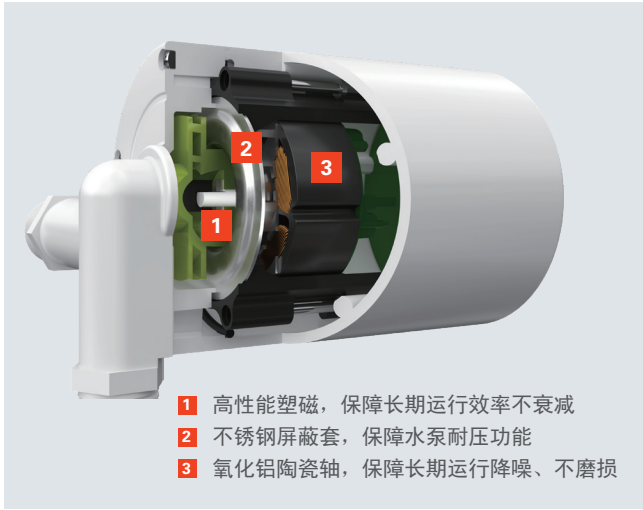
- + 造型独立小巧，热水即开即享零等待
- + 循环泵档位可调，适配多种房型
- + 特有三重节能模式，节能安心
- + 特有防误启动算法，避免水泵和壁挂炉误启动
- + 自定义无线传输协议栈，无惧信号穿墙考验
- + IP68级防尘防水，适用多种安装环境
- + 环保材质^{*1}，生活热水更安心
- + 采用抗UV电源线，长久使用防潮、不褪色
- + 严控品质，产品出厂经过多重测试^{*2}

*1: 主体通水材料通过《生活饮用水标准检验方法》RoHS认证和GB / T5750.4-2006

*2: 水锤测试、爆破测试、老化测试（抽样标准GB2828—2012）及常规测试



菲斯曼全新零冷水系列产品



- 1 高性能塑磁，保障长期运行效率不衰减
- 2 不锈钢屏蔽套，保障水泵耐压功能
- 3 氧化铝陶瓷轴，保障长期运行降噪、不磨损

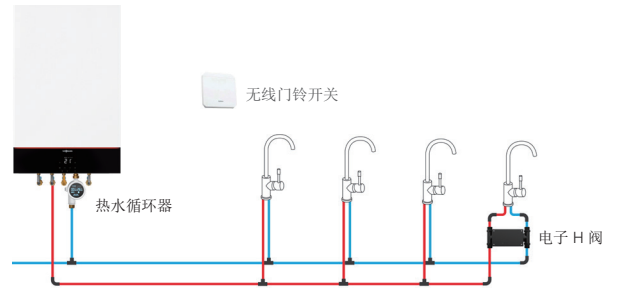
产品规格	
产品名称	零冷水循环器
框架材料	PA 50GF6
重量	1580 g (克)
寿命	20000 h
颜色	白色
环保等级	符合 RoHS 环保要求
水泵噪音	35dB/ 水平 1 米处
最大耐压	20kg
绝缘等级	F 级 (155℃)
防护等级	IP68
绝缘电阻	50M ohm
耐高压	1500V/3mA/3-5S
工作原理	离心式

适用范围	
使用环境湿度	防喷淋
使用液体类型	清水，颗粒物不大于 0.3mm (建议)
使用液体温度	0-80℃

基本参数	
额定电压	DC24V
工作电压范围	22-26V 此范围内产品能正常使用
额定电流	1.7±10%A
额定功率	40.8±10%W 最大流量时功率
最大流量	18±10%L/min
最大扬程	9±10% m
额定流量	10L/min
额定扬程	3m

Vitorun R1: 适用于既有住宅的热水舒适升级

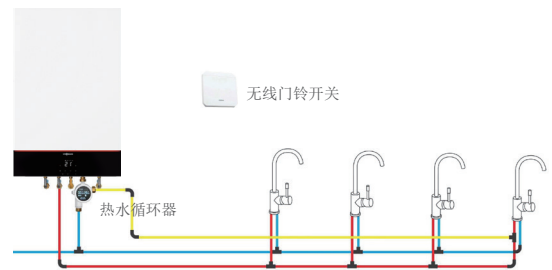
	零冷水循环器	电子 H 阀	无线门铃开关
Vitorun-R1A	+	+	+
Vitorun-R1B	+	+	



节能模式——特有节能模式算法，自动检测用水状态，调整循环泵启停。

Vitorun R2: 适用于新建住宅的热水舒适配套

	零冷水循环器	无线门铃开关
Vitorun-R2A	+	+
Vitorun-R2B	+	



节能模式——特有节能模式算法，自动检测用水状态，调整循环泵启停。

舒适模式——实现整天的热水自由。

编程模式——自由设定热水使用时间段。

9444 383 CN 03/2024

菲斯曼气候解决方案集团 (隶属于开利全球公司)

地址: 中国北京市顺义区天竺空港工业开发区B区裕民大街26号

邮编: 101318

电话: 010-80490888

技术服务热线: 400 650 8850

www.viessmann.cn

A Carrier Company ©2024 Carrier. All Rights Reserved.

敬请联系菲斯曼合作伙伴或点击 www.viessmann.cn 获取更多信息



菲斯曼官方网站



菲斯曼官方微信



菲斯曼官方抖音