

德国制造 原装进口

冷凝燃气采暖热水炉

VITODENS 200-W B2HA

VIESMANN



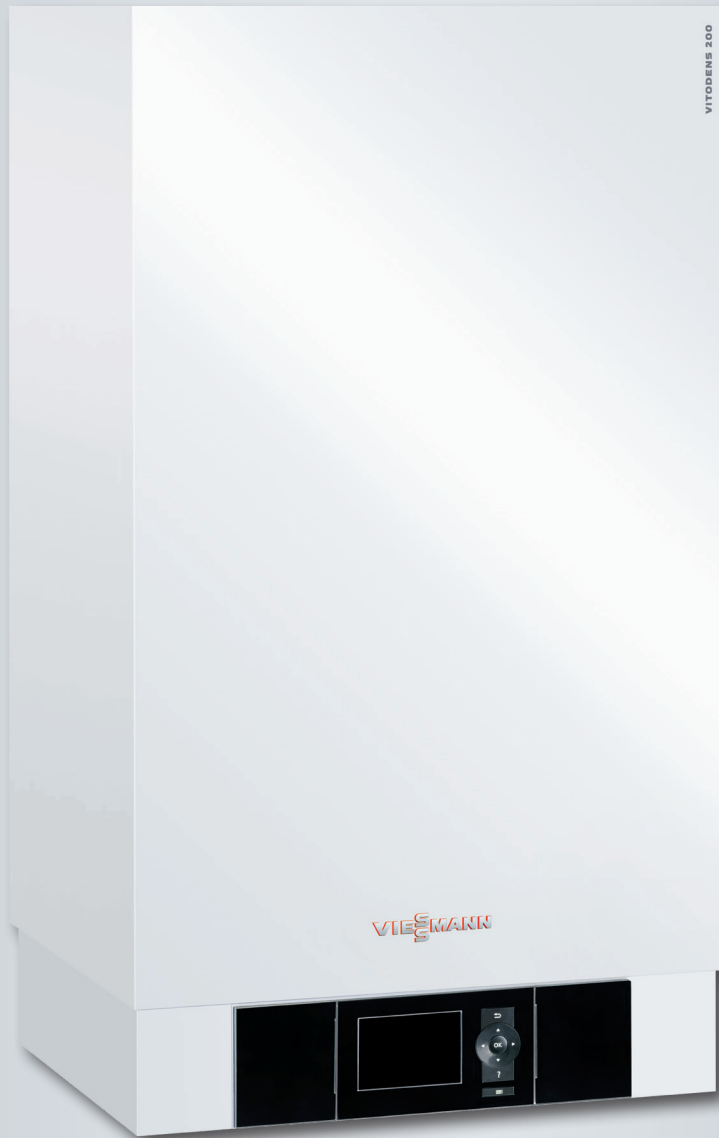
供热系统 ◀

工业系统

制冷系统

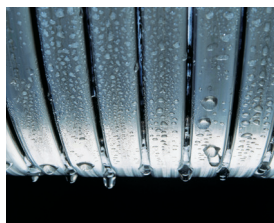
德国制造 原装进口
冷凝燃气采暖热水炉

Vitodens 200-W B2HA
12 至 99 千瓦



VITODENS 200-W B2HA

冷凝燃气采暖热水炉



Inox径向受热面

超耐腐蚀的不锈钢主换热器
5年免费质保

详细信息请点击:

www.viessmann.cn/baozheng

Vitodens 200-W B2HA 冷凝燃气采暖热水炉

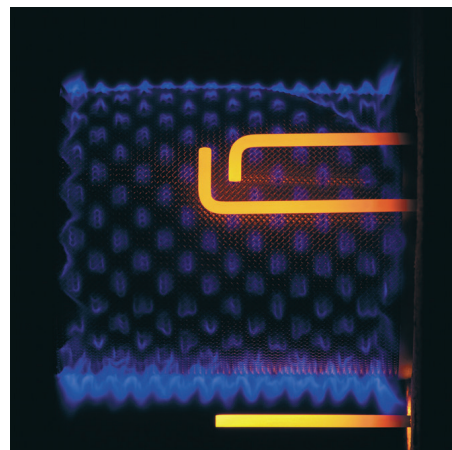
基本信息

产地: 德国

功率: 49、60、80、99kW

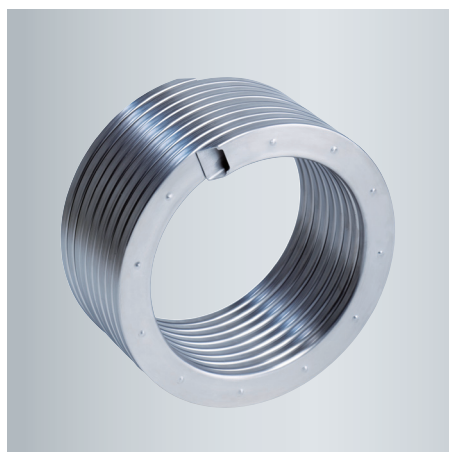
适用范围: 各类别墅及会所, 健身房等小型商用建筑的供暖及生活热水

大空间也要处处温暖, Vitodens 200-W B2HA 是菲斯曼专门为别墅等大空间大面积住宅建筑及小型商用建筑打造的一款锅炉, 简洁大方的外观设计, 即使挂在设备间, 也不失高级感。



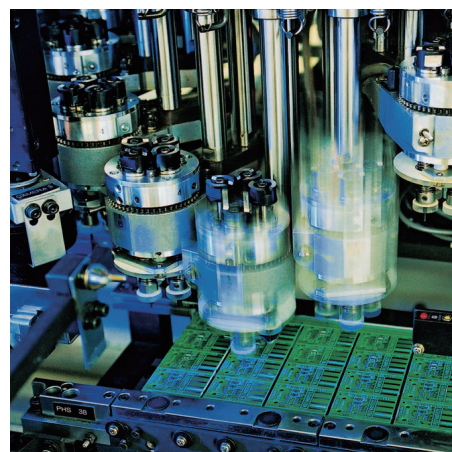
不锈钢 Matrix 燃烧器使用寿命更长

菲斯曼自主研发生产的可调节 Matrix 圆柱形燃烧器采用不锈钢材质 Matrix 结构, 既确保稳定的高能效, 又为您的未来提供充分保障。这种燃烧器可以与换热器完美匹配。



安全、耐用

Inox 径向受热面采用优质厚壁不锈钢材料, 保证 Vitodens 可靠性的同时, 还可提供持久的高热值利用率。光滑亮丽的不锈钢换热器表面可以自动清洁, 大大延长了使用寿命, 保养更简便。

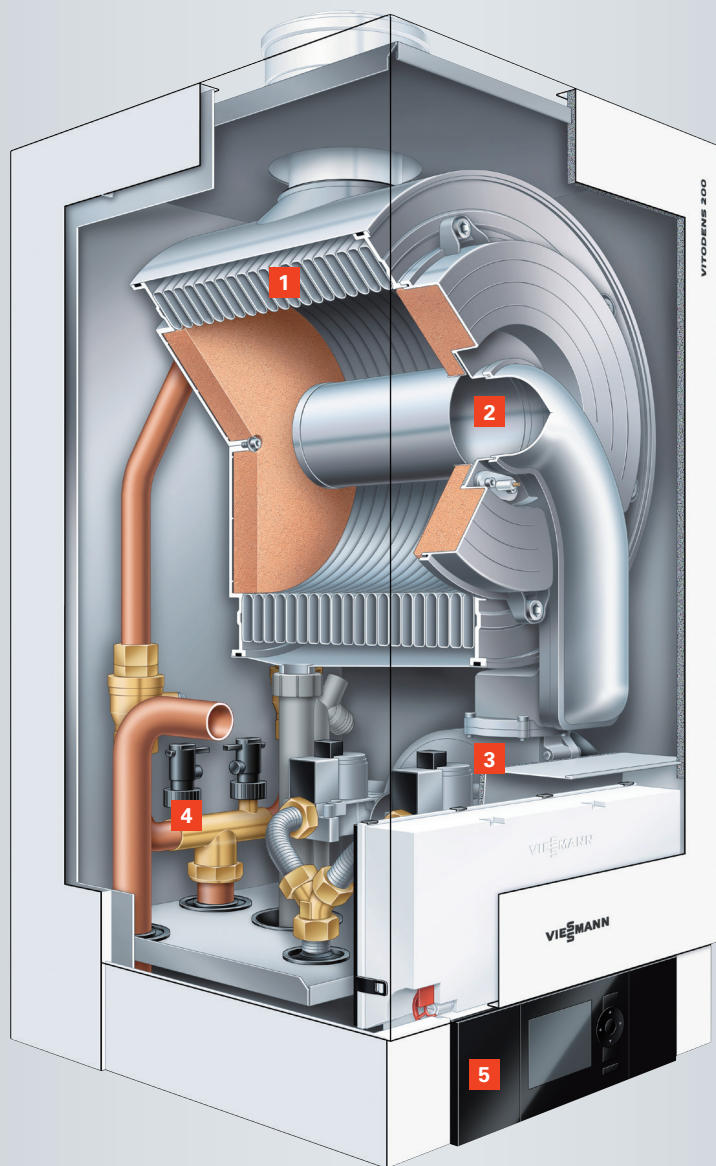


德国制造

作为拥有壁挂炉锅炉多年生产经验的大型制造商, 我们知道生产和产品的关键所在。同样, 节能环保的 Vitodens 也达到了我们一贯坚持的产品质量和性能要求。菲斯曼冷凝壁挂炉锅炉不仅拥有创新技术和性能, 而且非常可靠和耐用。

德国制造 原装进口
冷凝燃气采暖热水炉

Vitodens 200-W B2HA
12 至 99 千瓦



Vitodens 200-W B2HA

- 1 Inox 径向受热面
- 2 Matrix 圆柱形燃烧器
- 3 风机
- 4 水路组件
- 5 控制器



Vitodens 200-W B2HA

优点一览

- 德国设计制造，全球同步销售
- 大功率燃气壁挂炉，可实现大空间供热
- 冷凝技术，高效节能环保
- 功率调节范围 1:5，运行稳定
- 优质不锈钢 Inox 换热器和 MatriX 圆柱形燃烧器，使用寿命长
- 可实现最多 6 台锅炉联控，功率最高达 594kW
- 多种控制模块，可实现不同系统不同功能的灵活控制

德国制造 原装进口
 冷凝燃气采暖热水炉

Vitodens 200-W B2HA
 12 至 99 千瓦

技术参数

燃气供热锅炉, 类别 II _{2N3P}		单采暖式燃气高热值锅炉			
型号		LN1GBQ46-B2HA	LN1GBQ56-B2HA	LN1GBQ75-B2HA	LN1GBQ93-B2HA
额定热输入范围 (供暖运行)	kW	11.2- 46.0	11.2- 56.2	18.8- 75.0	18.8- 93.3
额定热输出 (供暖运行)					
T _v /T _R 50/30 °C	kW	12- 49	12- 60	20- 80	20- 99
额定热输出					
T _v /T _R 80/60 °C	kW	10.9- 43.2	10.9- 54.4	18.1- 72.6	18.1- 91.0
声功率级					
满负荷时 (100 %)	dB(A)	<59	<65	<56	<60
部分负荷时 (30%)	dB(A)	<37	<37	<34	<34
效率					
T _v /T _R 80/60 °C	%	97.1	97.1	97.1	97
部分负荷时 (30%) T _v /T _R 50/30 °C	%	107.3	108.0	107.4	107.2
使用天然气 12T 运行时的燃气耗量 (满负荷)	m ³ /h	4.47	5.95	7.94	10.42
燃气接口压力 (天然气 12T)	Pa	2000	2000	2000	2000
NO _x 等级		5	5	5	5
炉水容量	l	7	7	12.8	12.8
额定运行压力 (供暖水侧)					
最小	MPa	0.08	0.08	0.08	0.08
最大	MPa	0.3	0.3	0.3	0.3
供暖水温度					
最小	°C	20	20	20	20
最大	°C	74	74	74	74
排气 / 进风接口	mm	Ø80/125	Ø80/125	Ø100/150	Ø100/150
额定电压	V	230	230	230	230
额定频率	Hz	50	50	50	50
额定电流	A	6	6	6	6
电功率消耗 (无循环泵)	W	66	122	126	216
保护类型		IP X 4	IP X 4	IP X 4	IP X 4
尺寸 (高度 × 宽度 × 厚度)	mm	850×480×380	850×480×380	850×480×530	850×480×530
重量	kg	65	65	83	83

设计说明

平衡式运行方式时的安装

在平衡式运行方式下, 安装间必须满足以下要求:

- 空气不被卤代烃 (例如在喷漆、颜料、溶剂和清洁剂中含有的) 污染
- 灰尘沉积不严重
- 防潮空气湿度不高
- 防冻并且通风良好
- 防雨, 应避免雨水直接接触锅炉
- 在安装间内必须为安全阀的排气管设置一个排放口
- 整套设备的环境温度不应超过 35°C
- Vitodens 锅炉应尽量缩短排烟管长度, 以利于烟气排放如果未遵守这些说明, 我公司不对由于这些原因中的任何一个所引起的锅炉损坏承担保修责任

维护保养作业所需的空

在供暖锅炉及换热水箱前面预留700mm。

电源连接

- 必须通过固定接头连接电源 (230 V/50 Hz)
- 电源线上可配有 16 A 以下的保险丝

化学防腐剂

在按照规范安装、运行的封闭供暖系统中通常不会出现腐蚀。不应使用化学防腐剂。

有些塑料管制造商建议使用一些化学添加剂。在这种情况下, 仅可使用供暖设备专业商店所出售的、经过认证可用于通过单壁热交换器 (板式热交换器或者储水箱) 供应生活热水的锅炉所使用的防腐剂。

供暖回路

如果是带有塑料管道的供暖系统, 建议使用有抗渗透能力的管道, 以阻止氧气通过管壁渗入。

地板供暖回路

在地板供暖回路的进水口中, 应安装一个限制最高温度的温度监测器。

安全阀 / 溢流阀 (热水一侧)

水路模块中包含一个安全阀和一个过流阀。

开口压力:

安全阀 3 bar
溢流阀 ≈ 250 mbar

水质 / 防冻保护

不恰当的注水及补水会加速出现水垢和腐蚀, 并且可能会损坏供暖锅炉。

- 注水之前要彻底冲洗供暖系统
- 只可加注具有饮用水水质的水
- 硬度大于 3.0 mol/m^3 的水建议进行软化处理
- 可以在水中添加供暖系统专用的防冻剂。由防冻剂制造商提供适用性证明

生活热水水质

如果水硬度超过 3.58 mol/m^3 时, 建议使用换热水箱来制备生活热水, 或者在冷水进水管中进行水处理。

高热值两用式壁挂炉的生活热水侧接头

Vitodens 不适合与镀锌管道配合使用。

连接水路系统时, 必须检查膨胀水箱的设计参数是否符合系统的要求。如果膨胀水箱不够大, 则用户必须提供第二个膨胀水箱作为补充。



菲斯曼气候解决方案集团

地址：中国·北京市·顺义区
天竺空港工业开发区 B 区
裕民大街 26 号

邮编：101318

电话：010-80490888

010-80496336

网址：www.viessmann.cn

客服热线：400-650-8850

您的专业合作伙伴



菲斯曼官方网站



菲斯曼官方微信