

# TopInfo

经济型燃气采暖热水炉——低氮款

**VITOPEND 100-W A1JG/A1HG**



## 基本信息

产地：中国

功率：24、30kW 两用 / 单采暖

适用范围：各类公寓、住宅建筑的供暖及生活热水

Vitopend 100-W A1JG/A1HG 是菲斯曼针对追求高性价比和重视环境保护的用户推出的一款产品，功率从 8.0kW 到 30kW 两用或单暖共四种机型可选，无论是三口之家，还是四世同堂，不同的炉型及配置都可以满足您对于供暖和生活热水的舒适性要求。

经济型燃气采暖热水炉——低氮款  
Vitopend 100-W A1JG/A1HG  
8.0 - 30 kW



Vitopend 100-W A1JG/A1HG



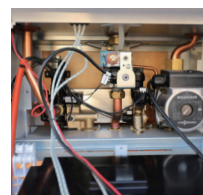
- 1 低噪音风机
- 2 高效热交换器
- 3 膜式膨胀水箱
- 4 宽大燃烧室供燃料清洁燃烧
- 5 可比例调节的大气预混式水冷燃烧器
- 6 板式换热器（仅配备在 A1JG 两用式壁挂炉上）
- 7 紧凑、耐久的水力组件
- 8 气候补偿式控制器
- 9 WiFi 模块

优点一览

- 标准热值利用率可达 93%
- 5 级 NO<sub>x</sub> 排放，更节能
- 全新水冷燃烧器
- 锅炉表面温度达到更低
- 循环泵高效，节能
- 内置隔膜式膨胀水箱
- 紧凑的外形和超低的噪音，可安装于居室内
- 可连接室外温度传感器和太阳能系统
- LED 控制器显示屏、内置定时器、压力表以及故障自检功能
- 兼有两用式及单采暖式两种类型选择
- 可选择内置 WiFi 模块或适配 WiFi 模块



维护和保养特别简便



安装简便

Vitopend 100-W A1JG/A1HG

型号	单采暖式		两用式		
	N1P27-A1HG	N1P33-A1HG	L1P27-A1JG	L1P33-A1JG	
额定热输出	kW	8.0 - 24.0	10.0 - 30.0	8.0 - 24.0	10.0 - 30.0
额定热输入	kW	8.9 - 24.7	11.1 - 33.3	8.9 - 26.7	11.1 - 33.3
尺寸	mm				
厚		350	350	350	350
宽		400	480	400	480
高		725	725	725	725
重量	kg	30	34	31	35
膨胀水箱容量	Liter	6	10	6	10



9451 485 CN 03/2024

菲斯曼气候解决方案集团 (隶属于开利全球公司)

地址: 中国北京市顺义区天竺空港工业开发区B区裕民大街26号

邮编: 101318

电话: 010-80490888

技术服务热线: 400 650 8850

www.viessmann.cn

A Carrier Company ©2024 Carrier. All Rights Reserved.

敬请联系菲斯曼合作伙伴或点击 [www.viessmann.cn](http://www.viessmann.cn) 获取更多信息



菲斯曼官方网站



菲斯曼官方微信



菲斯曼官方抖音