

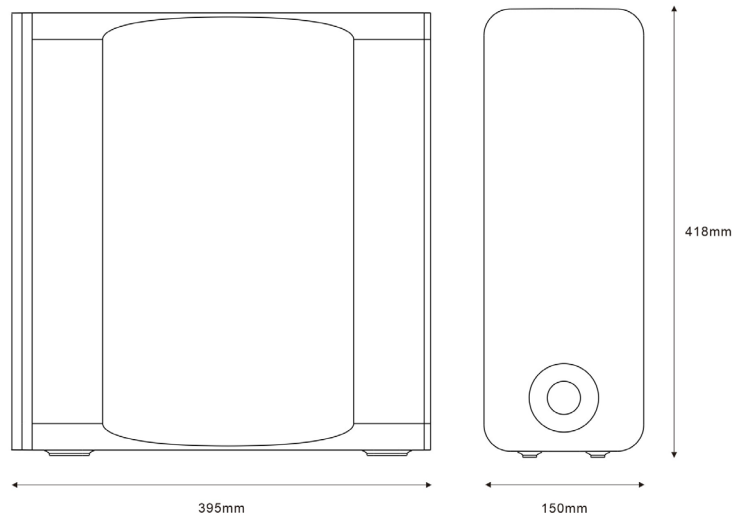
# TopInfo

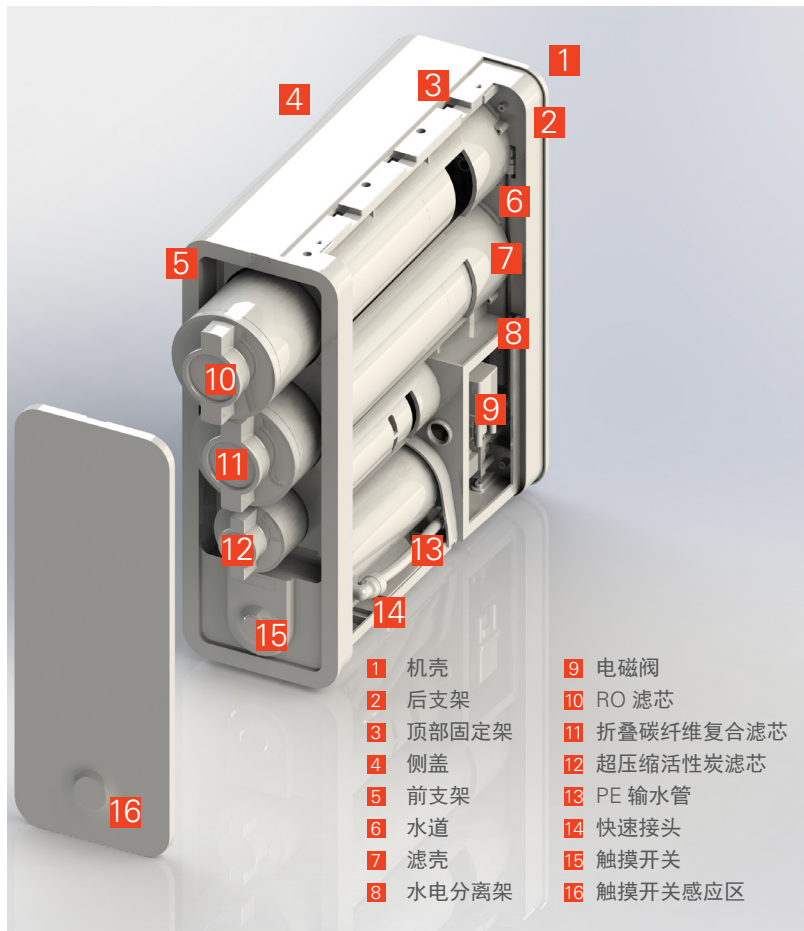
## 家用 RO 直饮净水机 Vitopure S4-RO-800G



- + 安装于前置过滤器之后，其它用水设备之前，可置于厨上或厨下安装
- + 使用 Reverse Osmosis 逆渗透技术可生产纯水，让您放心饮用每一杯水
- + 建议定期更换滤芯，给您带来更好的用水体验\*
- + 推荐配套使用 Vitopure S1 系列前置过滤器和 Vitopure S2 系列中央净水机，效果更佳

\* 根据安装所在地水质以及用水量不同，建议垂询附近菲斯曼授权服务商获取滤芯更换有关信息



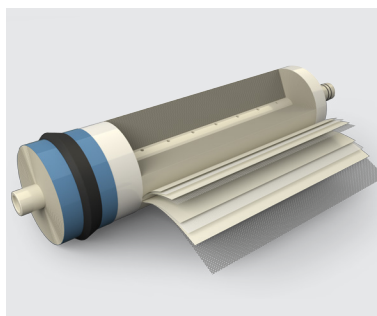


- + 800Gal 大通量长效 RO 膜滤芯，出水量高达 2.2L/min，寿命可达 5 年 \*
- + 自动冲洗 RO 膜，确保纯废水比在使用时始终保持 3:1
- + 国家一级水效，4000L 纯水后产水率仍可达 67.8%
- + 磁吸式前盖
- + 旋转式滤芯向前抽拉更换，十分便捷
- + 使用静音水泵满足厨上安装
- + 外观精美，纤细腰身设计

\* 以一年饮水 800L 计算

#### 技术参数

产品名称：家用 RO 直饮净水机  
产品型号：Vitopure S4-RO-800G  
材料：ABS  
原水：市政自来水  
批文总净水量：4000L  
批文净水流量：2.02L/min  
日常净水流量：2.2L/min  
批文压力范围：0.1-0.4MPa  
日常压力范围：0.1-0.65MPa  
进水口尺寸：DN10  
出水口尺寸：DN8  
排污口尺寸：DN8  
工作温度：1-39℃  
电源：AC220V50Hz  
重量：13Kg  
尺寸：418X395X150mm  
主要处理单元与所用材料  
RO 逆渗透膜滤芯  
热压聚丙烯活性炭碳纤维复合滤芯  
超压缩活性炭滤芯



RO 膜滤芯



RO 膜滤芯  
折叠碳纤维复合滤芯  
超压缩活性炭滤芯

9693 542 CN 07/2020

保留修改权利

北京菲斯曼供热技术有限公司

地址：中国北京市顺义区天竺空港工业开发区B区裕民大街26号

邮编：101318

电话：010-80490888

传真：010-80496336

技术服务热线：400 650 8850

info@viessmann.cn

www.viessmann.cn

敬请联系菲斯曼合作伙伴或点击 [www.viessmann.cn](http://www.viessmann.cn) 获取更多信息



菲斯曼官方网站



菲斯曼官方微信